



ACINA :

ACCUEIL, COOPÉRATION, INSERTION POUR LES NOUVEAUX ARRIVANTS PROJET FEMMES

Depuis 2015, ACINA intervient auprès de ces publics en Ile-de-France en les accompagnant vers un **libre choix de leur parcours de vie**. Pour cela, **l'association agit principalement sur 2 plans :**

→ L'ACCOMPAGNEMENT SOCIAL

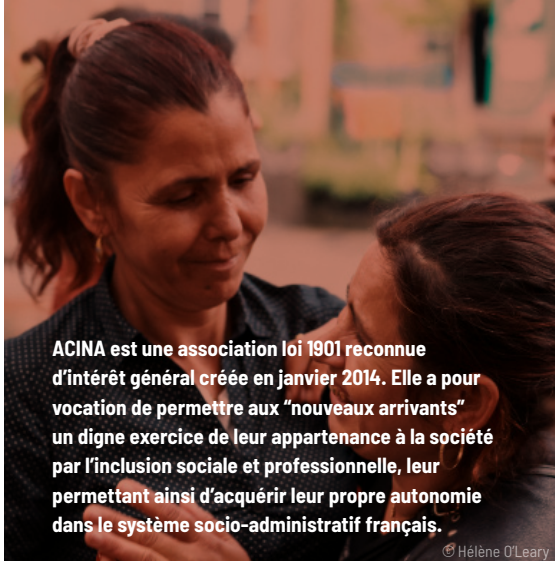
permettant aux personnes un accès durable au droit commun : domiciliation, couverture maladie, scolarisation, accès à l'hébergement et au logement, etc.

→ L'INSERTION PROFESSIONNELLE

s'opérant quant à elle via l'accompagnement individualisé (co-construction du projet professionnel, préparation aux entretiens, suivi post-embauche, etc.) et des ateliers collectifs (rédaction de CV, confiance en soi, découverte des métiers, etc.)



© Marc Lacouture



ACINA est une association loi 1901 reconnue d'intérêt général créée en janvier 2014. Elle a pour vocation de permettre aux "nouveaux arrivants" un digne exercice de leur appartenance à la société par l'inclusion sociale et professionnelle, leur permettant ainsi d'acquérir leur propre autonomie dans le système socio-administratif français.

© Hélène O'Leary

→ CONSTATS ET GENÈSE DU PROJET FEMMES

Si l'accompagnement global mené par ACINA vise à permettre l'amélioration des conditions de vie de l'ensemble de la cellule familiale, différents **constats ont été effectués par les travailleurs sociaux et conseillers en insertion professionnelle d'ACINA :**



L'existence d'une **différence considérable** entre le **nombre d'hommes et le nombre de femmes accompagnés.e.s dans leur projet professionnel** par les équipes;



Ce sont les **hommes en grande majorité qui** dans les 2 dernières années **ont trouvé un emploi;**



Les femmes demandent souvent des **emplois en temps partiel** et liés aux **métiers du soin** (travail domestique, garde d'enfants, etc.);



Abandons ou rupture de certain parcours d'insertion chez les femmes, liés à certaines dynamiques familiales (rôles assignés à chaque genre, garde d'enfants, travail domestique, etc.);



Le **racisme et les discriminations**, la **vie en habitat indigne** (bidonvilles, squats...) et le **nonaccès aux besoins de première nécessité et services de base** (eau, électricité, etc.).

LE PROJET FEMMES EST AINSI NÉ DE LA VOLONTE D'ADAPTER LA MÉTHODOLOGIE D'ACCOMPAGNEMENT D'ACINA AUX BESOINS SPÉCIFIQUES DE CHACUN.E.

UNE MÉTHODOLOGIE D'ACCOMPAGNEMENT ADAPTÉE



→ LES OBJECTIFS DU PROJET

L'objectif général :

→ **Améliorer les conditions de vie des femmes vivant en situation de précarité** (vivant en bidonville, en hôtel social ou en centre d'hébergement en Ile-de-France) **dans le but de favoriser leur inclusion dans notre société.**

Les objectifs spécifiques :

→ **Appuyer les femmes dans la création de leur projet et augmenter leur employabilité** en leur fournissant des repères, de la confiance et une meilleure connaissance du monde professionnel en France;

→ **Favoriser l'accès aux droits des femmes** (santé sexuelle et reproductive -IVG, contraception-, accès à l'éducation des filles, des jeunes femmes et des femmes);

→ **Permettre l'accès au logement ou à l'hébergement** des femmes vivant en bidonville, en hôtel social ou en centre d'hébergement.

→ UN PROJET CO-CONSTRUIT

Pour tenter de **répondre aux besoins spécifiques des femmes**, le projet se base sur **l'échange et le travail entre paires**. Le projet doit permettre d'enclencher un mouvement **d'identification des freins, d'autonomisation** et de prise de conscience par les femmes de leur rôle et de leurs capacités dans la mise en marche des dynamiques de changement. Il s'agit également d'intégrer progressivement des participantes dans le processus



© Pierre-Emmanuel Testard

d'organisation de ces ateliers. Un premier atelier de lancement en octobre 2020 avec 25 femmes a permis d'identifier les thématiques qui seront abordés lors des prochains ateliers : **conditions de vie en habitat précaire, l'accès à l'hygiène et à la santé, précarité menstruelle, scolarisation des enfants, violences conjugales et intrafamiliales, mariage et grossesses précoces, charge mentale liée aux dynamiques familiales, etc.**

→ UNE DYNAMIQUE PARTENARIALE

Le projet femmes repose sur **une dynamique partenariale qui s'inscrit au coeur du projet**. Lors de chaque journée, différents partenaires interviennent en fonction de la thématique abordée (associations, structures d'insertion, partenaires emploi, artistes, etc). Leur expertise sur des sujets spécifiques permet un travail complémentaire à celui d'ACINA.

→ EN QUELQUES CHIFFRES

30 femmes participent au projet;
1 atelier collectif organisés toutes les 6 semaines au sein des **5 départements**;
1 journée thématique tous les 3 mois au **niveau régional**;
Plus de 20 partenaires et intervenant.e.s;
Actions de sensibilisation/formation à l'accompagnement spécifique des femmes auprès d'autres structures.

→ CONTACTS

Pour toute information ou demande de partenariat :
01 43 25 75 35

SOUTIENS FINANCIERS ET PARTENAIRES OPERATIONNELS

